

Klipsch

AUTHENTIC
AMERICAN
AUDIO



SINCE 1946

FLEXUS SURR 100

Surround Speakers | Enceintes Surround | Altavoces Envolventes
Surround-Lautsprecher | Altoparlanti Surround | Alto-falantes Surround
环绕扬声器 | 環繞揚聲器 | サラウンドスピーカー | 서라운드 스피커

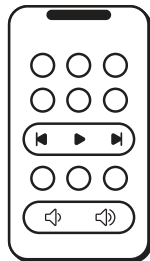
KLIPSCH CONNECT PLUS APP

APPLICATION KLIPSCH CONNECT PLUS • APLICACIÓN KLIPSCH CONNECT PLUS • KLIPSCH CONNECT PLUS APP • APP KLIPSCH CONNECT PLUS • APLICATIVO KLIPSCH CONNECT PLUS

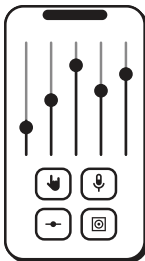
KLIPSCH CONNECT PLUS 应用程序 • KLIPSCH CONNECT PLUS 應用程式 • KLIPSCH コネクトプラスアプリ • 클립쉬 커넥트 플러스 앱

Scan the QR code for enhanced functionality.

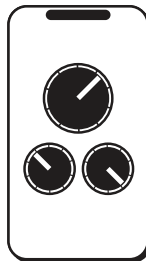
Scannez le code QR pour une fonctionnalité améliorée. Escanee el código QR para obtener una funcionalidad mejorada. Scannen Sie den QR-Code für erweiterte Funktionalität. Scansiona il codice QR per funzionalità avanzate. Digitalize o código QR para funcionalidade aprimorada. 扫描二维码以获取增强功能。 掃描二維碼以取得增強功能。 拡張機能についてはQRコードをスキャンしてください。 향상된 기능을 보려면 QR 코드를 스캔하세요.



VIRTUAL REMOTE



EQUALIZER



CHANNEL CONTROL



SUPPORT

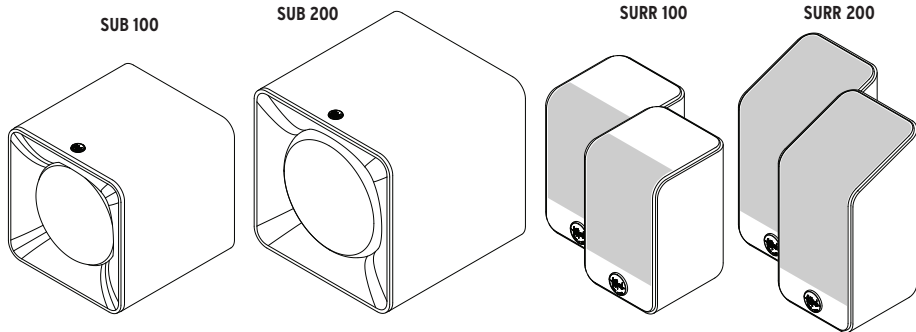
<p>Virtual Remote Télécommande virtuelle Control remoto virtual Virtuelle Fernbedienung Telecomando virtuale Remoto virtual 虚拟遥控器 虛擬遙控器 仮想リモート 가상 원격</p>	<p>Equalizer Égaliseur Iqualada Equalizer Equalizzatore Equalizador 均衡器 均衡器 이코라이저 평형 장치</p>	<p>Channel Control Contrôle des chaînes Control de canales Kanalsteuerung Controllo del canale Controlre de canal 通道控制 通道控制 チャンネル制御 채널 제어</p>	<p>Support Soutien Apoyo Unterstützung Supporto Apoiar 支持 幫助 サポート 지원하다</p>
---	--	--	---

ADD TO YOUR SYSTEM

AJOUTER À VOTRE SYSTÈME • AGREGAR A SU SISTEMA • ZU IHREM SYSTEM HINZUFÜGEN • AGGIUNGI AL TUO SISTEMA • ADICIONE AO SEU SISTEMA
添加到您的系統 • 新增到您的系統 • システムに追加する • 시스템에 추가

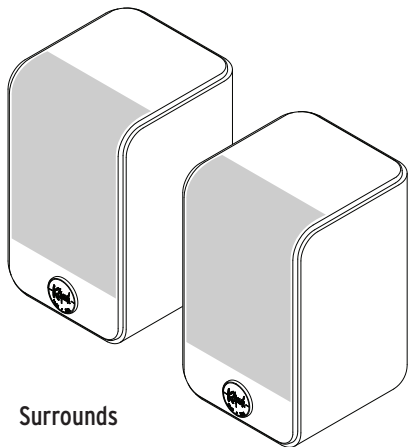
Flexus Sound System is built to grow with you. Add up to two wireless subwoofers and two wireless surround speakers to create a home theater.

For more information, please visit: klipsch.com/flexus-get-started



INSIDE

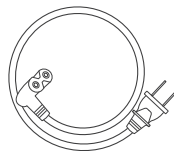
CONTENU • CONTENIDO • INHALT • CONTENUTO • CONTEÚDO • 内 • 含量 • 内部 • 내용물 내부



Surrounds



Flexus Transport 100



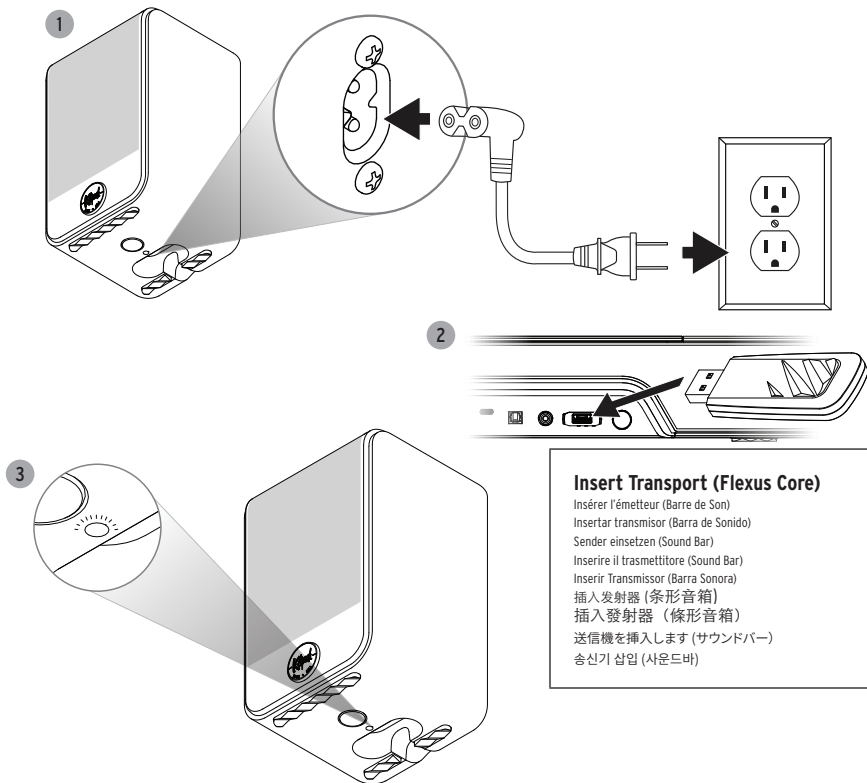
Power Cord (x2)

<p>Surrounds Enceintes surround Altavoces envolventes Surround-Lautsprecher Altoparlanti surround Alto-falantes surround 环绕扬声器 環繞揚聲器 サラウンドスピーカー 서라운드 스피커</p>	<p>Power Cord Cordon d'alimentation Cordón de alimentación Gleichstromkabel Cavo di alimentazione Cabo de alimentação 直流电源线 電源線 電源コード 전원 코드</p>	<p>Flexus Transport 100 Émetteur Transmisor Sender Trasmettitore Transmissor 发射机 發射機 送信機 송신기</p>
---	--	---

SYSTEM SETUP

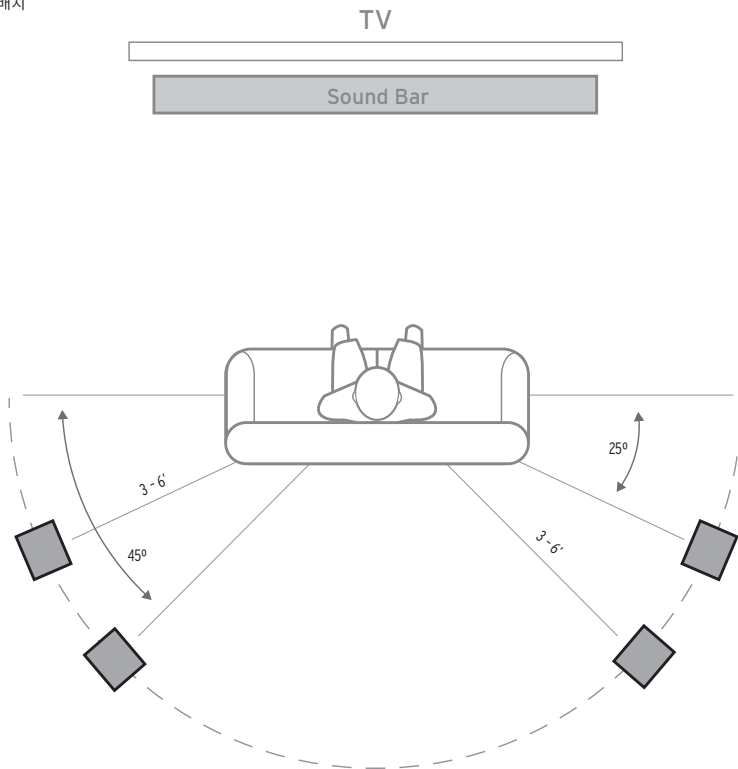
INSTALLATION DU SYSTÈME • CONFIGURACIÓN DEL SISTEMA • SYSTEMKONFIGURATION • CONFIGURAZIONE DEL SISTEMA • CONFIGURAÇÃO DO SISTEMA

系統安裝 • 系統安裝 • システムのインストール • 시스템 설치



SURROUND PLACEMENT

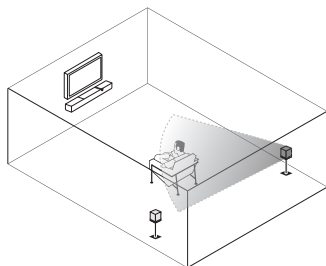
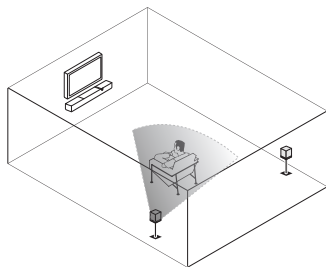
PLACEMENT DES ENCEINTES SURROUND • COLOCACIÓN DE ALTAVOCES ENVOLVENTES • PLATZIERUNG DER SURROUND-LAUTSPRECHER • POSIZIONAMENTO DEGLI ALTOPARLANTI SURROUND • POSICIONAMENTO DO ALTO-FALANTE SURROUND • 环绕扬声器放置 • 環繞聲放置 • サラウンドスピーカーの配置
서라운드 배치



SURROUND LEVEL ADJUSTMENT

NIVEAU DU SURROUND - AJUSTEMENT RAPIDE • VOLUMEN DE SURROUND - AJUSTE RÁPIDO • SURROUND-LAUTSTÄRKE - SCHNELLEINSTELLUNG • REGOLAZIONE RAPIDA DEL LIVELLO DEL SUBWOOFER • NÍVEL SURROUND - AJUSTE RÁPIDO • 环绕声水平-快速调整 • 環繞音效電平調整 • サラウンドレベル-クイック調整 • 서라운드 레벨 조정

BACK LEFT CHANNEL



BACK RIGHT CHANNEL

FRONT HEIGHT - FH

SIDE LEFT - SL

SIDE RIGHT - SR

BACK HEIGHT - BH

BACK LEFT - BL

BACK RIGHT - BR



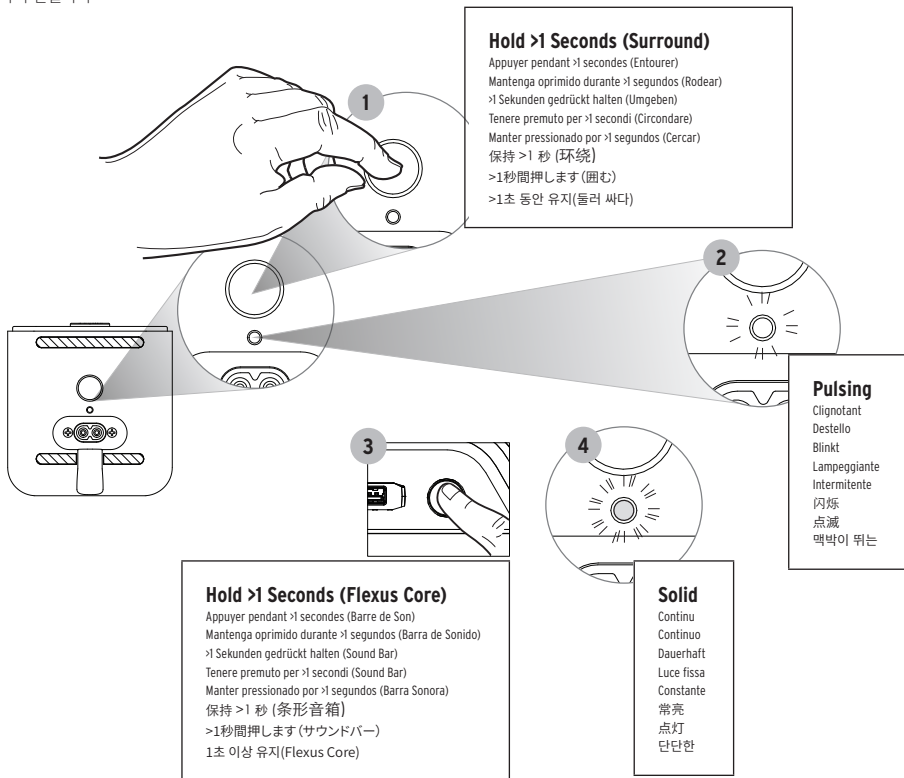
Press x1

Appuyer 1 fois
Oprima 1 vez
1x drücken
Premere 1 volta
Pressionar uma vez
按 1 次
1回押します
1번 누르기

SURROUND RECONNECT

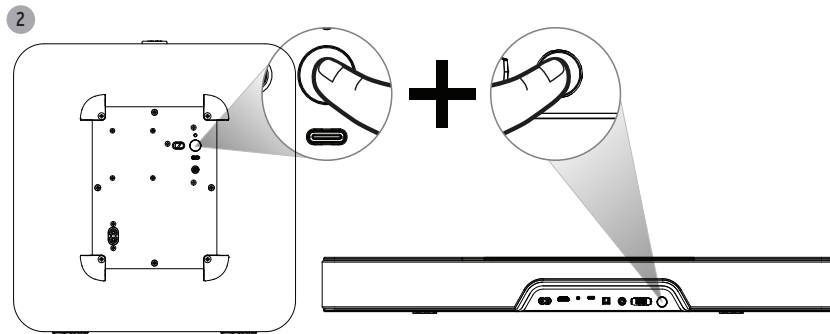
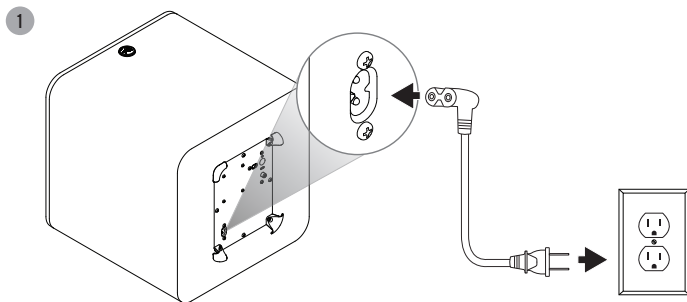
RECONNECTER • RECONECTAR • ERNEUT VERBINDEN • RICONNESSIONE • RECONNECTAR • 重新连接 • 環繞重新連接 • サブウーファアの再接続

다시 연결하다



ADDITIONAL PERIPHERALS

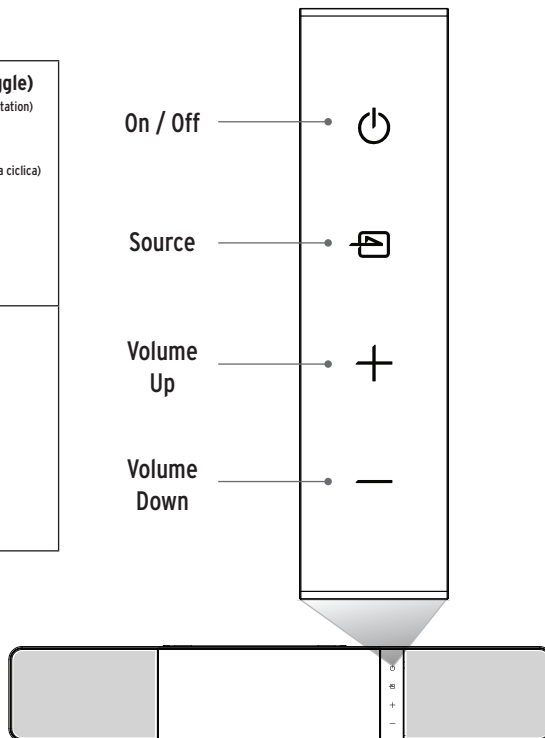
PÉRIPHÉRIQUES SUPPLÉMENTAIRES • PERIFÉRICOS ADICIONALES • ZUSÄTZLICHE PERIPHERIEGERÄTE • PERIFERICHE AGGIUNTIVE • PERIFÉRICOS ADICIONAIS
附加外設 • 附加週邊 • 追加の周辺機器 • 추가 주변 장치



SOUND BAR CONTROLS

BARRE DE SON • BARRA DE SONIDO • SOUND BAR • SOUND BAR • BARRA SONORA • 条形音箱 • 条形音箱控制 • サウンドバーコントロール
사운드바 컨트롤

<p>On / Off Sous tensio / Hors tension Encendido / Apagado Ein / Aus Acceso / Spento Ligar / Desligar 开/关 開閉/ 關閉電力 オン/オフ 켜기 / 끄기</p>	<p>Source Select (Toggle) Sélection de la source (commutation) Selección de fuente (cíclica) Quellenwahl (Umschalten) Selezione segnale (in sequenza ciclica) Seleção da fonte (Alternar) 來源選擇 (切换) 來源選擇 (切换) ソース選択 (トグル) 소스 선택(토글)</p>
<p>Volume Down Volume bas Bajada de volumen Leiser Riduzione volume Diminuir o volume 音量减小 音量减小 音量ダウン 볼륨 낮추기</p>	<p>Volume Up Volume haut Subida de volumen Lauter Aumento volume Aumentar o volume 音量增大 增加音量 音量アップ 볼륨 업</p>



LED DISPLAY

	DISPLAY	BAR STATUS
OTHER	PAIRING	Peripheral pairing
	PAIR FAILED	Subwoofer/surrounds failed to pair
	SURR PAIRED	Surrounds paired

POWER CONSUMPTION

INFORMATION OF POWER CONSUMPTION	
STANDBY MODE	Power consumption is lower than 0.5W at this mode.
WIRELESS MODE	In this mode, when there is no signal output, the idle power consumption is lower than 0.5W after 15 minutes.

Klipsch[®]
KEEPERS OF THE SOUND