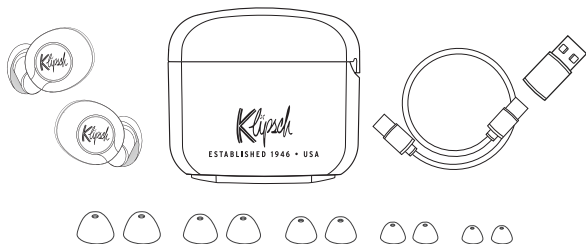




INSIDE

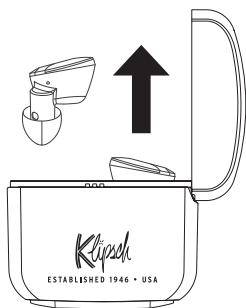
CONTENU • CONTENIDO • INHALT • CONTENUTO • CONTEÚDO • 内 • 内部



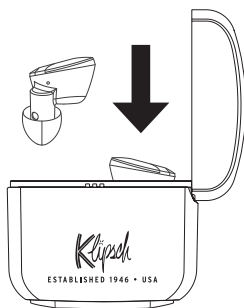
POWER

SOUS TENSION / HORS TENSION • ENCENDIDO / APAGADO • EIN / AUS • ACCESO / SPENTO • LIGAR / DESLIGAR • 开/关

• オン/オフ



ON オン



OFF オフ

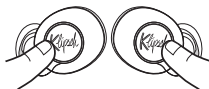
OR
OU
O BIEN
ODER
OPPURE
OU
或
または

ON オン

1s

Short Hold

Appuyer pendant 1 seconde
Mantener oprimido durante 1 s
1 Sek. gedrückt halten
Tenere premuto per 1 secondo
Pressionar por 1 segundo
按住 1 秒
1秒間押します



OFF オフ

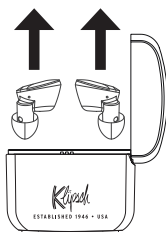
1s

Press then Hold 1s

Appuyer puis tenir 1 sec.
Oprimir y mantener oprimido durante 1 s
Drücken, dann erneut 1 Sek. Halten
Premere e rilasciare e poi tenere premuto per 1 secondo
Pressionar rapidamente e depois manter pressionado por 1 segundo
短按再按住 1 秒
さらに1秒間押します

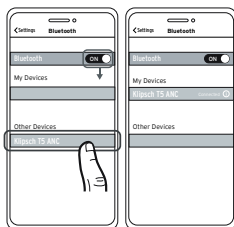
PAIRING

APPAIRAGE • VINCULACIÓN • VERBINDUNG • ASSOCIAZIONE • PAREAMENTO • 配对 • ペアリング



HOLD 3 SECONDS

Appuyer pendant 3 secondes
Mantenga presionado durante 3 segundos
3 Sekunden gedrückt halten
Tenere premuto per 3 secondi
Manter pressionado por 3 segundos
按住 3 秒
3秒間押しします



SETUP

CONFIGURATION • CONFIGURACIÓN • SETUP • APPRONTAMENTO • CONFIGURAÇÃO • 设置 • 設定



Download the Klipsch Connect app and follow the instructions

Télécharger l'application Klipsch Connect et suivre les instructions

Descargue la aplicación Klipsch Connect y siga las instrucciones

Laden Sie die Klipsch Connect App herunter und folgen Sie den Anweisungen

Scaricare l'app Klipsch Connect e seguire le istruzioni

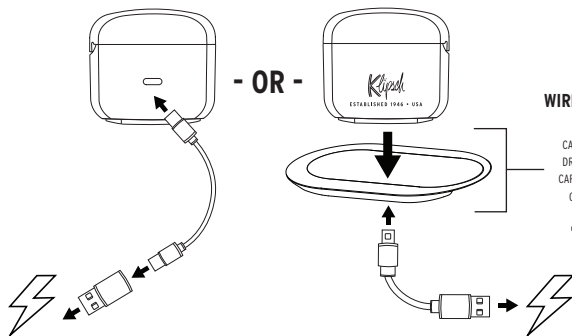
Baixa o aplicativo Klipsch Connect e siga as instruções

下载 Klipsch Connect 应用程序，然后按指导进行操作。

Klipsch Connectアプリをダウンロードして使用説明に従ってください

CHARGING

CHARGE BATTERIE • CARGA DE LA PILA • AKKULADESTAND • CARICA BATTERIA • CARGA DA BATERIA • 电池充电 • 充電する

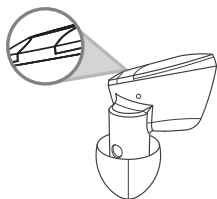


WIRELESS CHARGER

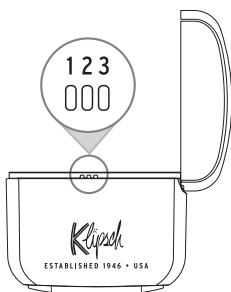
CHARGEUR SANS FIL
CARGADOR INALÁMBRICO
DRAHTLOSES LADEGERÄT
CARICABATTERIA WIRELESS
CARREGADOR SEM FIO
无线充电器
ワイヤレス充電器

STATUS INDICATORS

VOYANT INDICATEUR • INDICADOR DE ESTADO • STATUS • SPIA DELLO STATO • INDICADOR DE STATUS • 状态指示灯 • ステータスインジケータ



- Solid Red → Charging
- Slow Blink Blue → Ready to Pair
- Fast Blink Blue → Connected



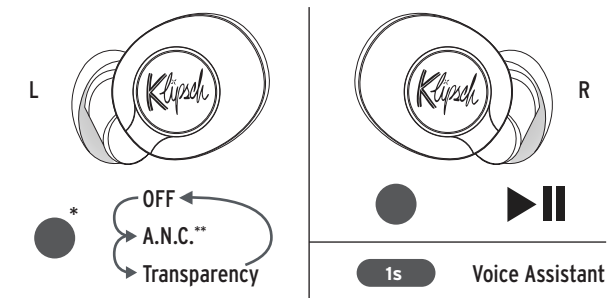
- LED 1 → Charging 0-33%
- LED 2 → Charging 33-66%
- LED 3 → Charging 66-100%

Solid Red	Slow Blink Blue	Fast Blink Blue
Rouge fixe	Ciignotement bleu lent	Ciignotement bleu rapide
Rojo sólido	Parpadeo azul lento	Parpadeo azul rápido
Dauerhaft rot	Blinkt langsam blau	Blinkt schnell blau
Rosso a luce fissa	Blu lampeggiante lento	Blu lampeggiante veloce
Vermelho contínuo	Azul intermitente lento	Azul intermitente rápido
持续亮红灯	慢闪烁蓝灯	快闪烁蓝灯
赤く点灯	青でゆっくり点滅	青で素早く点滅

LED	Charging	Ready to Pair	Connected
Témoins	Charge	Prêt pour l'appairage	En fonctionnement, connecté
LED	Cargando	Listo para vincular	Encendido, conectado
LED	Batterie lädt	Zur Verbindung bereit	An, verbunden
LED	Ricarica	Pronti per l'associazione	Accesi, connessi
LED	Carregando	Pronto para emparelhar	Ligado, conectado
LED	电池充电	可以配对	连接的
LED	充電する	ペアリング準備完了	接続済み

CONTROLS

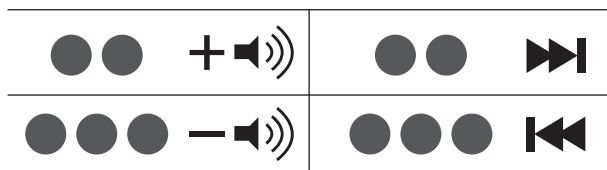
CONTRÔLES • CONTROLES • STEUERUNG • CONTROLLI • CONTROLES • 控制 • コントロール



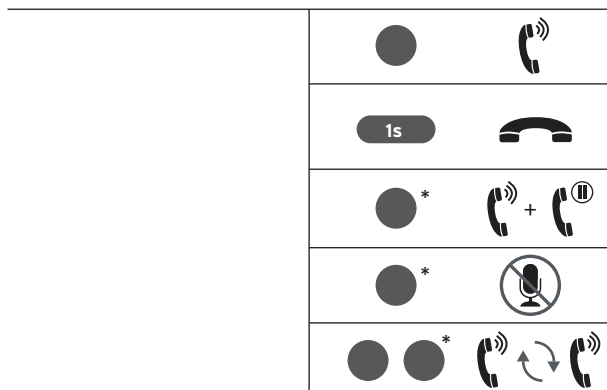
*Note: Hot button can be configured in the Klipsch Connect App

** Active Noise Cancellation





DURING PLAYBACK



CALL HANDLING



*During Call

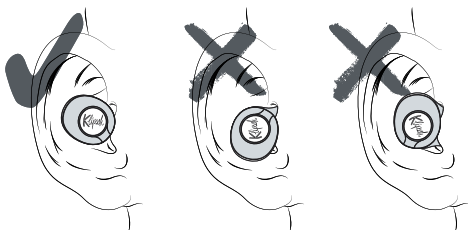
 <p>Short Press Appui bref Oprimir una vez Kurz drücken Pressione breve Pressionar rapidamente 短按 短押し</p>	 <p>Double Press Double appui Oprimir dos veces Doppelt drücken Doppia pressione Pressionar duas vezes 按两次 2回押し</p>	 <p>Triple Press Triple appui Oprimir tres veces Dreimal drücken Tripla pressione Pressionar três vezes 按三次 3回押し</p>	 <p>Short Hold Appuyer pendant 1 seconde Mantener oprimido durante 1 s 1 Sek. gedrückt halten Tenere premuto per 1 secondo Pressionar por 1 segundo 按住 1 秒 1秒間押します</p>
--	--	---	---

<p>Active Noise Cancelling Réduction active du bruit Reducción Activa de Ruido Aktive Geräuschunterdrückung Cancellazione attiva del rumore Cancelamento de ruído ativo 有源降噪 アクティブノイズキャンセル</p>	<p>Transparency Transparence Transparencia Umgebungsgeräusche Trasparenza ai suoni esterni Transparência 透明模式 トランスペアレンシー</p>	<p>During Playback Pendant la lecture Durante la reproducción Während der Wiedergabe Durante la riproduzione Durante a reprodução 在播放期间 再生中</p>
--	--	---

<p>Voice Assistant Assistance vocale Asistente de voz Sprachassistent Assistente vocale Assistente de voz 语音助手 音声アシスト</p>	<p>Call Handling Gestion des appels Procesamiento de llamadas Anrufabwicklung Gestione chiamate Administração de chamadas 通话处理 通话の応答／拒否</p>	<p>During Call Pendant un appel Durante la llamada Während des Anrufs Durante la chiamata Durante a chamada 通话期间 通话中</p>
---	---	--

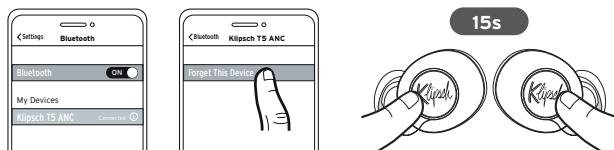
PLACEMENT

POSITIONNEMENT • UBICACIÓN • PLATZIERUNG • POSIÇÃO • COLLOCAZIONE • 布置 • 装着



FACTORY RESET

RÉINITIALISATION • RESTABLECIMIENTO DE FÁBRICA • RÜCKSETZUNG AUF WERKSEINSTELLUNG • RIPRISTINO IMPOSTAZIONI DI FABBRICA • RESTABELECIMENTO DAS CONFIGURAÇÕES DE FÁBRICA • 恢复出厂设置 • 工場出荷時設定/リセット



LEDs on both Left and Right will alternate RED/BLUE

Les LED des deux côtés gauche et droit clignoteront respectivement en ROUGE et BLEU

Los LED de los auriculares derecho e izquierdo alternan entre ROJO y AZUL

LEDs am L/R Ohrhörer abwechselnd ROT/BLAU

I LED su entrambi gli auricolari lampeggeranno alternativamente in ROSSO/BLU

Os LEDs nos fones de ouvido esquerdo e direito alternarão entre VERMELHO e AZUL

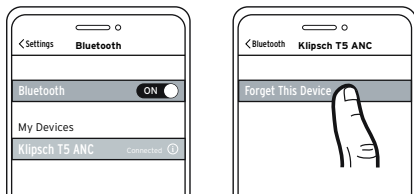
左耳机和右耳机上的发光二极管将交替发红光/蓝光。

左右イヤホンのLEDは赤色と青色で交互に点滅します

TRUE WIRELESS RESET

RÉINITIALISER • REINICIAR • ZURÜCKSETZEN • RESET • REINICIAR • 重启 • リセット

1



2



LED will alternate RED/BLUE

Les LED clignoteront en ROUGE/BLEU

El LED alterna entre ROJO y AZUL

LED abwechselnd ROT/BLAU

Il LED lampeggerà alternativamente in ROSSO/BLU

O LED alternará entre VERMELHO/AZUL

发光二极管将交替发红光/蓝光。

LEDは赤色と青色で交互に点滅します

3



LED will alternate RED/BLUE

Les LED clignoteront en ROUGE/BLEU

El LED alterna entre ROJO y AZUL

LED abwechselnd ROT/BLAU

Il LED lampeggerà alternativamente in ROSSO/BLU

O LED alternará entre VERMELHO/AZUL

发光二极管将交替发红光/蓝光。

LEDは赤色と青色で交互に点滅します

4



Glow solid purple

S'allume en violet constant

Brilla MORADO fijo

Leuchtet stetig LILA

Acceso a luce fissa VIOLA

Aceso na cor ROXA

持续发紫光

紫色で点灯します

Klipsch[®]
KEEPERS OF THE SOUND[™]